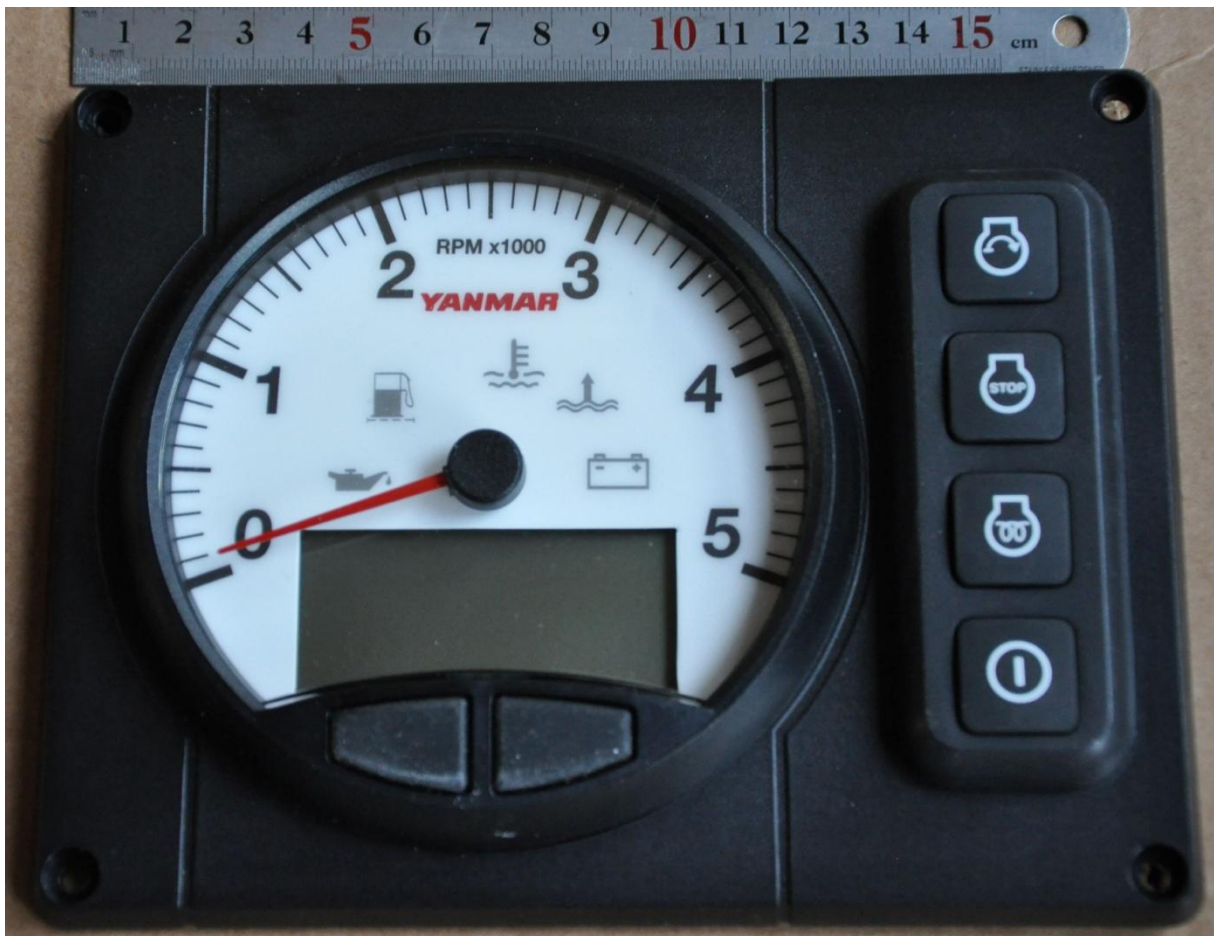
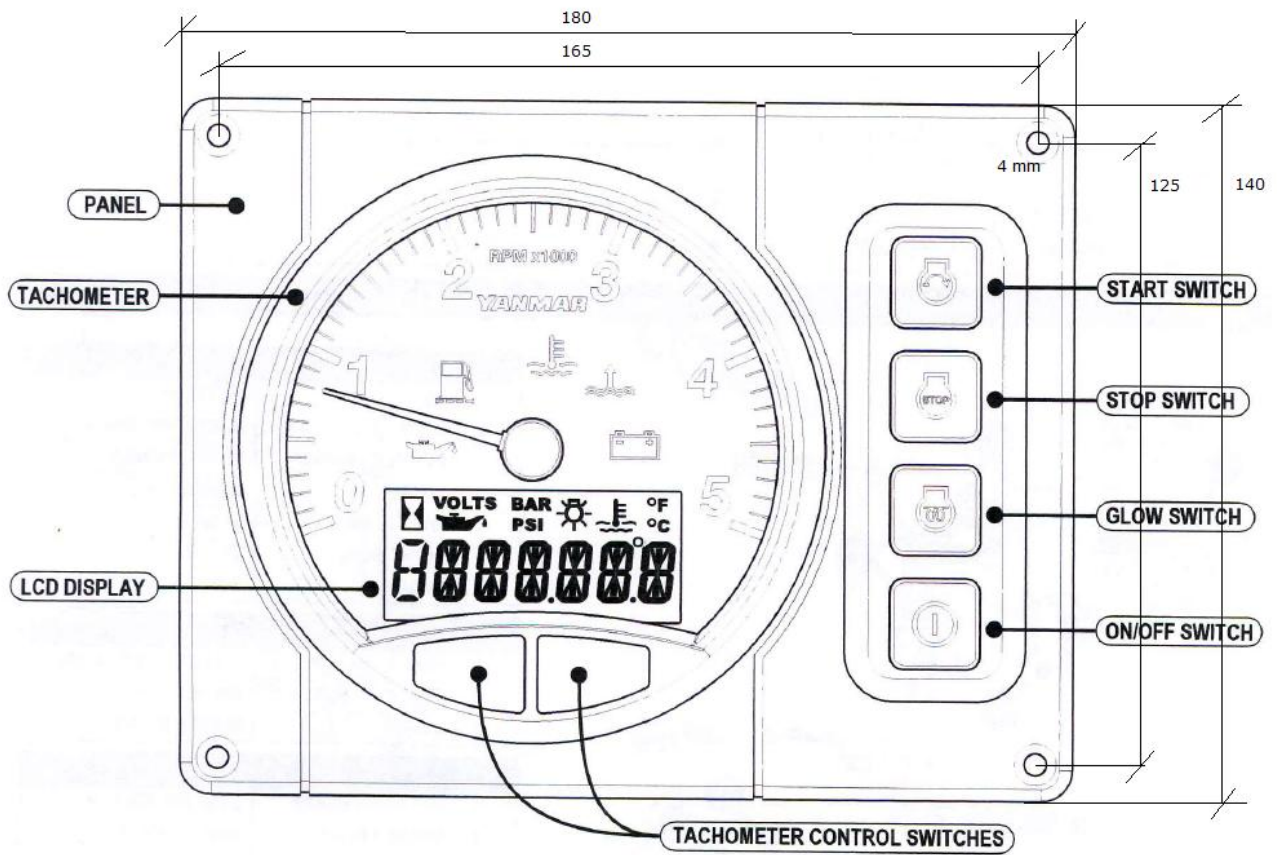
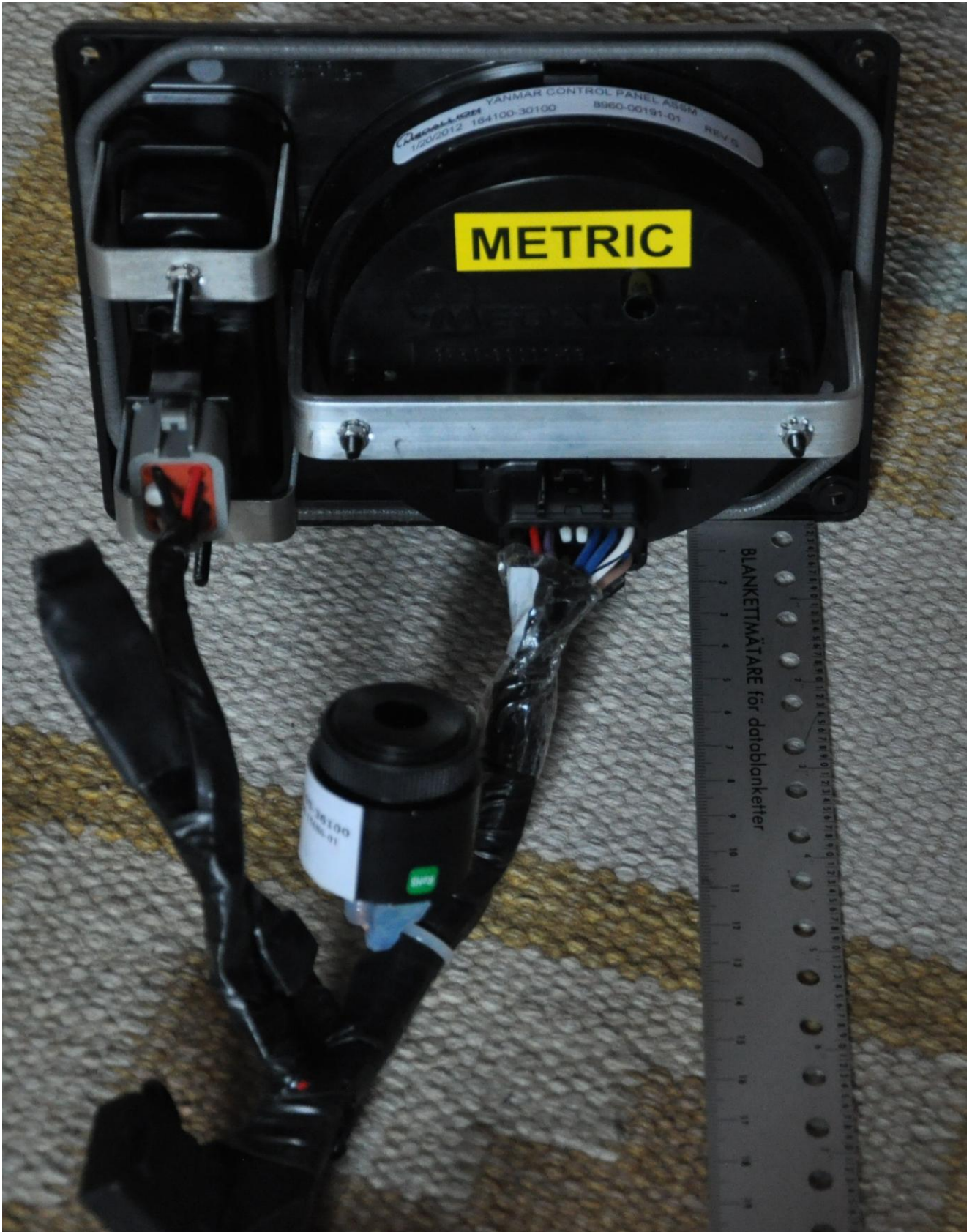


**Panel B20 till Yanmar 2YM15 m.fl.**





För kontakter och kabelhärvor krävs ett utrymme bakom panelen på minst 90 mm mätt i panelens mittlinje. Det medföljer en "cut out" -mall där hålet gärna kan minskas 2 - 3 mm så att panelens gummitätning får kontakt med den yta där man väljer att montera panelen! Använd sedan panelens fästhål för att märka ut var skruvarna ska sitta - inte mallens hålbild.

## El.-schema för 2YM15

På sidan 93 - 94 i manualen (YM\_OPM\_SV\_Operation\_Manual\_2012-07-20.pdf) finns ett kopplingschema för instrumentpanelen B20 för motorerna 2YM15, 3YM20 och 3YM30.

Av detta framgår att när startbatteriet är inkopplat (till startmotorns (+)-anslutning) så kan motorn startas från instrumentpanelen.

För att slippa koppla ifrån motorns startbatteri vid kortare frånvaro från båten kan strömkabeln, märkt 3R (röd), brytas t.ex. enligt detta förslag. Kabeln (3R) kopplas loss från startmotorn och anslut istället via en brytare eller relä:

